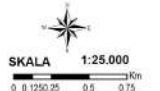


LAMPIRAN I : PERATURAN DAERAH KABUPATEN KAPUAS
 NOMOR : 7 TAHUN 2012
 TANGGAL : 5 JULI 2012

PETA
WILAYAH KELURAHAN SELAT UTARA
KECAMATAN SELAT



NO	KOORDINAT TITIK BATAS	
	KOORD X	KOORD Y
P1	211644	9674260
P2	210136	9670913
P3	213323	9669405
P4	214428	9671795
P5	213642	9672720

Koordinat titik batas hanya referensi untuk keperluan visualisasi wilayah administrasi pemerintahan secara kartografis, belum dilakukan pengukuran, pelaksanaan dan berita acara kesepakatan batas di lapangan

KETERANGAN

- Koordinat Batas Kelurahan
- Sungai/Handsil/Sekunder
- Jalan
- Permukiman
- ▨ Kelurahan Selat Utara

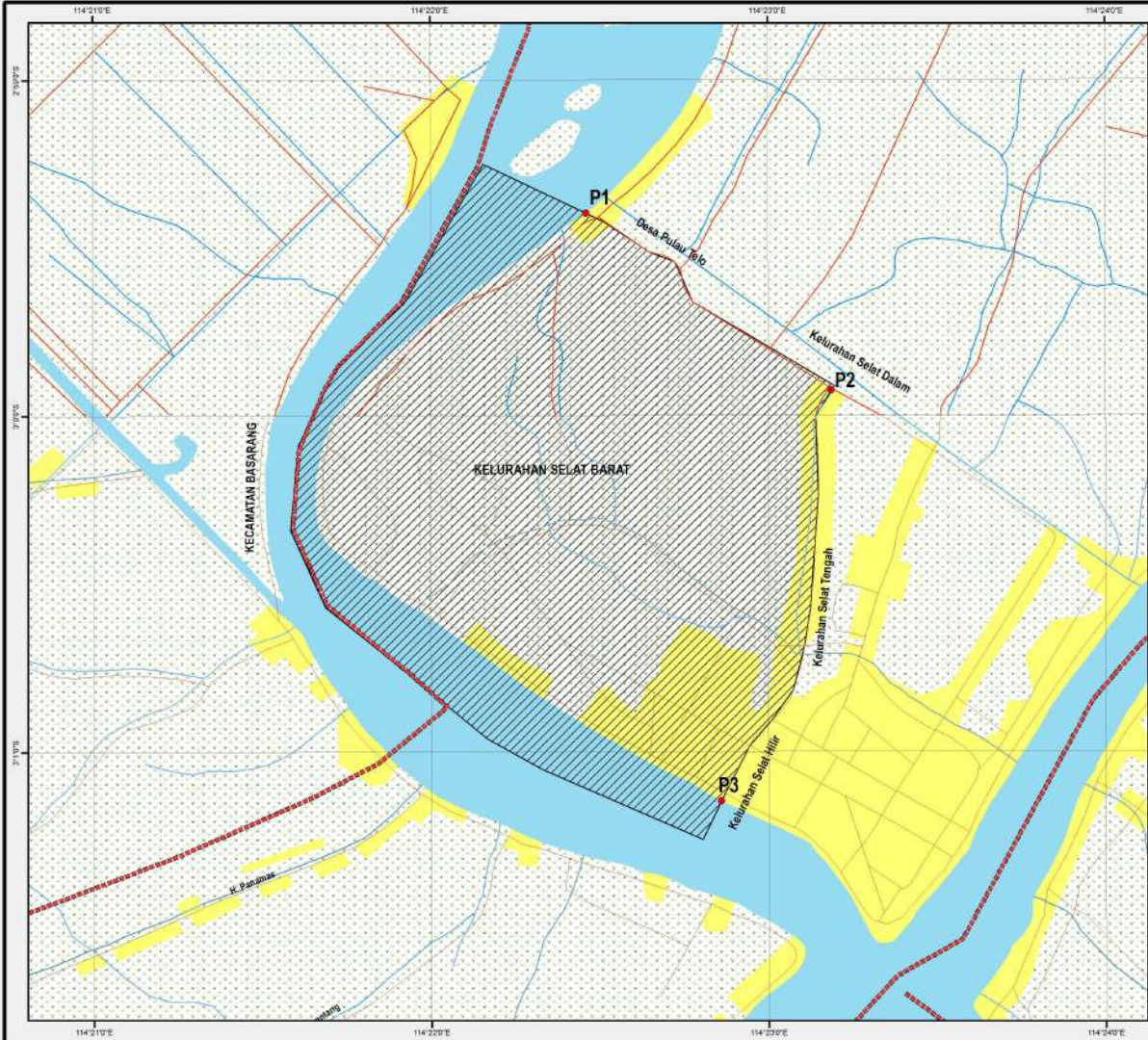
SUMBER PETA :

Peta RBI Bakosurtanal Edisi Digital Tahun 2004
 Peta Kajian Batas BPN Provinsi Kalteng
 Datum WGS 1984 Zona 50S : Sistem Proyeksi : Koordinat Geodetik
 Dipetakan secara digital menggunakan Program ArcGIS 9.3

BUPATI KAPUAS,

MUHAMMAD MAWARDI





LAMPIRAN II : PERATURAN DAERAH KABUPATEN KAPUAS
 NOMOR : 7 TAHUN 2012
 TANGGAL : 5 JULI 2012

PETA
WILAYAH KELURAHAN SELAT BARAT
KECAMATAN SELAT



NO	KOORDINAT TITIK BATAS	
	KOORD X	KOORD Y
P1	208136	9669168
P2	209484	9668199
P3	208863	9665942

Koordinat titik batas hanya referensi untuk keperluan visualisasi wilayah administrasi pemerintahan secara kartografis, belum dilakukan pengukuran, pemetaan dan bentuk acuan kesepatuhan batas di lapangan

KETERANGAN

- Koordinat Batas Kelurahan
- Sungai/Handri/Sekunder
- Jalan
- Permukiman
- ▨ Kelurahan Selat Barat

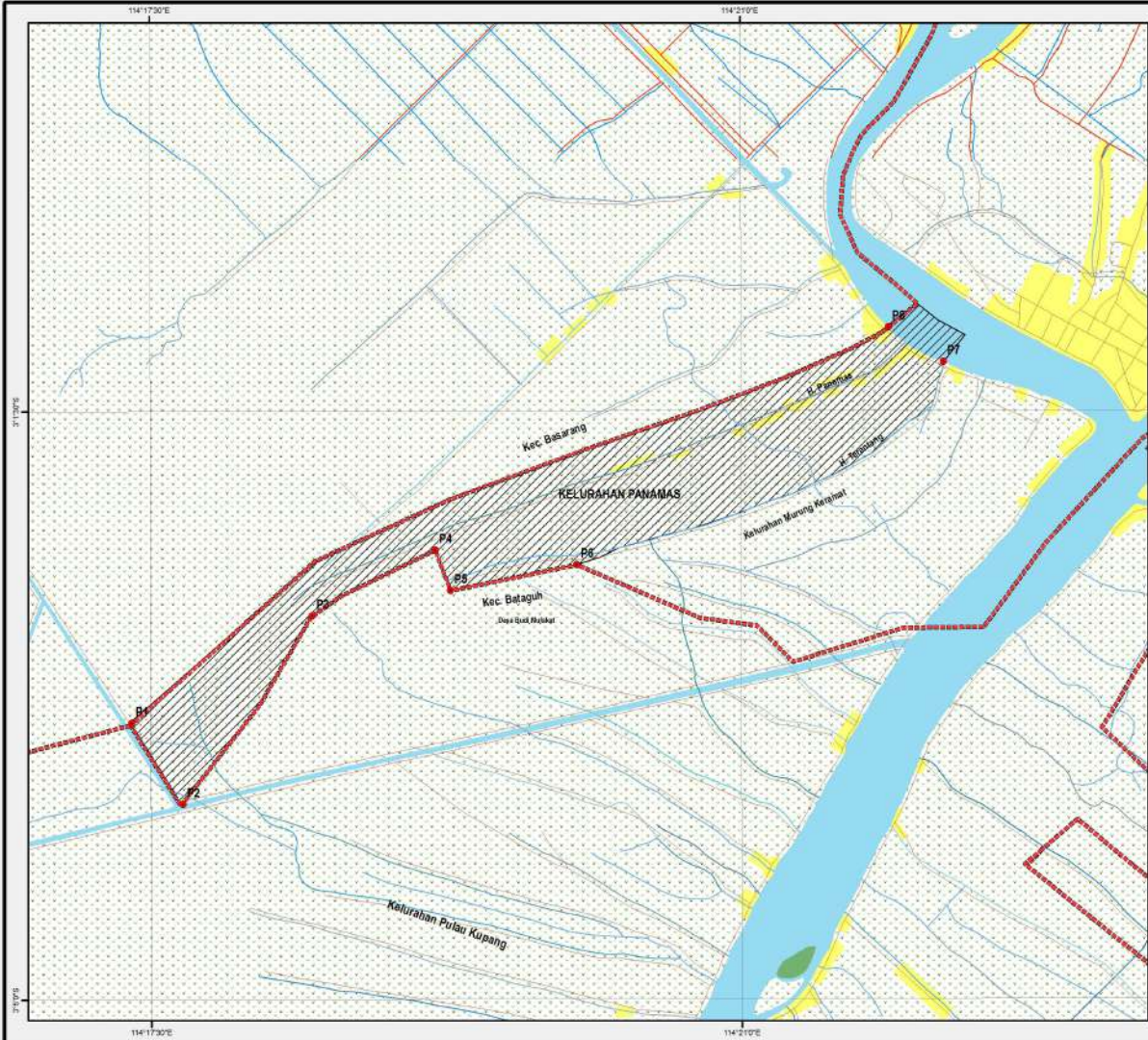
SUMBER PETA :

Peta RBI Bakosurtanal Edisi Digital Tahun 2004
 Peta Kajian Batas BPN Provinsi Kalteng
 Datum WGS 1984 Zona 50S : Sistem Proyeksi : Koordinat Geodetik
 Dipetakan secara digital menggunakan Program ArcGIS 9.3

BUPATI KAPUAS,

MUHAMMAD MAWARDI





LAMPIRAN III : PERATURAN DAERAH KABUPATEN KAPUAS
 NOMOR : 7 TAHUN 2012
 TANGGAL : 5 JULI 2012

PETA
WILAYAH KELURAHAN PANAMAS
KECAMATAN SELAT



NO	KOORDINAT TITIK BATAS	
	KOORD X	KOORD Y
P1	196742	9661847
P2	196308	9660955
P3	200729	9663327
P4	202078	9663749
P5	202245	9663304
P6	203634	9663589
P7	207664	9665821
P8	207058	9666197

Koordinat titik batas hanya informasi untuk kepentingan visualisasi wilayah administrasi pemerintahan secara kartografis, belum dilakukan pengukuran, pemastian dan berita acara kespastoran batas di lapangan

- KETERANGAN**
- Koordinat Batas Kelurahan
 - Sungai/Handal/Sekunder
 - Jalan
 - Permukiman
 - ▨ Kelurahan Panamas

SUMBER PETA :
 Peta RBI Bakosurtanal Edisi Digital Tahun 2004
 Peta Kajian Batas BPN Provinsi Kalteng
 Datum WGS 1984 Zona 50S ; Sistem Proyeksi : Koordinat Geodetik
 Dipetakan secara digital menggunakan Program ArcGIS 9.3

BUPATI KAPUAS,

MUHAMMAD MAWARDI

